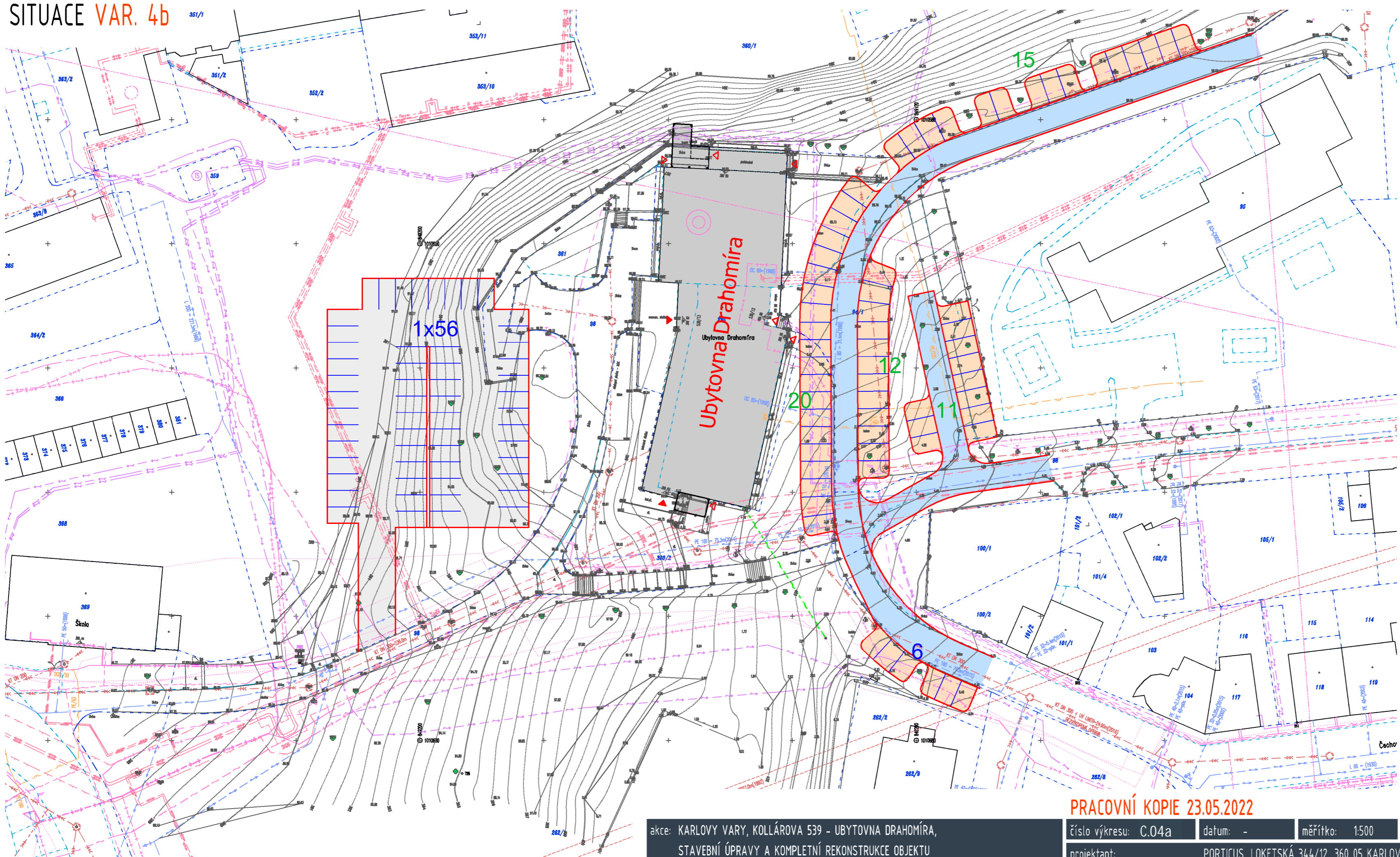


SITUACE VAR. 4b



CELKOVÝ POČET STÁNÍ - 56+64 (120)

#### STÁVAJÍCÍ INŽENÝRSKÉ SÍTĚ

- JEDNOTNÁ KANALIZACE - ŘADY
- JEDNOTNÁ KANALIZACE - PŘÍPOJKY
- SPLAŠKOVÁ KANALIZACE - ŘADY
- SPLAŠKOVÁ KANALIZACE - PŘÍPOJKY
- DEŠŤOVÁ KANALIZACE - ŘADY
- DEŠŤOVÁ KANALIZACE - PŘÍPOJKY
- VODOVOD - ŘADY
- VODOVOD - PŘÍPOJKY
- PRIMÁRNÍ (HORKOVODNÍ) ROZVODY - TEPLÁRNA KARLOVY VARY
- SEKUNDÁRNÍ (TEPLOVODNÍ ROZVODY) - TEPLÁRNA KARLOVY VARY
- NTL PLYNOVOD
- STL PLYNOVOD
- ROZVODY VN - PODZEMNÍ VEDENÍ
- ROZVODY NN - PODZEMNÍ VEDENÍ
- VEŘEJNÉ OSVĚTLENÍ
- OPTICKÉ KABELY, NEBO SOUBĚH OPTICKÉHO A METALICKÉHO KABELU
- METALICKÉ KABELY - CETIN a.s.
- NEPROVOZOVANÉ SÍTĚ ELEKTRONICKÝCH KOMUNIKACÍ
- OPTICKÉ KABELOVÉ TRASY - T-MOBILE CZECH REPUBLIC a.s.
- MIKROVLNĚ (MW) SPOJE - T-MOBILE CZECH REPUBLIC a.s.
- PAPRSEK RADIORELEVOVÝCH SPOJŮ ELEKTRONICKE KOMUNIKAČNÍ SÍTĚ

PRACOVNÍ KOPIE 23.05.2022

akce: KARLOVY VARY, KOLLÁROVA 539 - UBYTOVNA DRAHOMÍRA,  
STAVEBNÍ ÚPRAVY A KOMPLETNÍ REKONSTRUKCE OBJEKTU

číslo výkresu: C.04a

datum: -

měřítko: 1:500

autorský tým: ING. ODVODY, ING. DÖRRER, P. ŠVORBA

SITUACE - VAR. 4b

projektant:

PORTICUS, LOKETSKÁ 344/12, 360 05 KARLOVY VARY, tel./fax:353 116 277, atelier@porticus.cz, www.porticus.cz

UBYTOVNA DRAHOMÍRA - DISPOZIČNÍ SCHÉMA

PORTICUS

OBJEDNATEL: STATUTÁRNÍ MĚSTO KARLOVY VARY, MOSKOVSKÁ 2035/21, 361 20 K. VARY